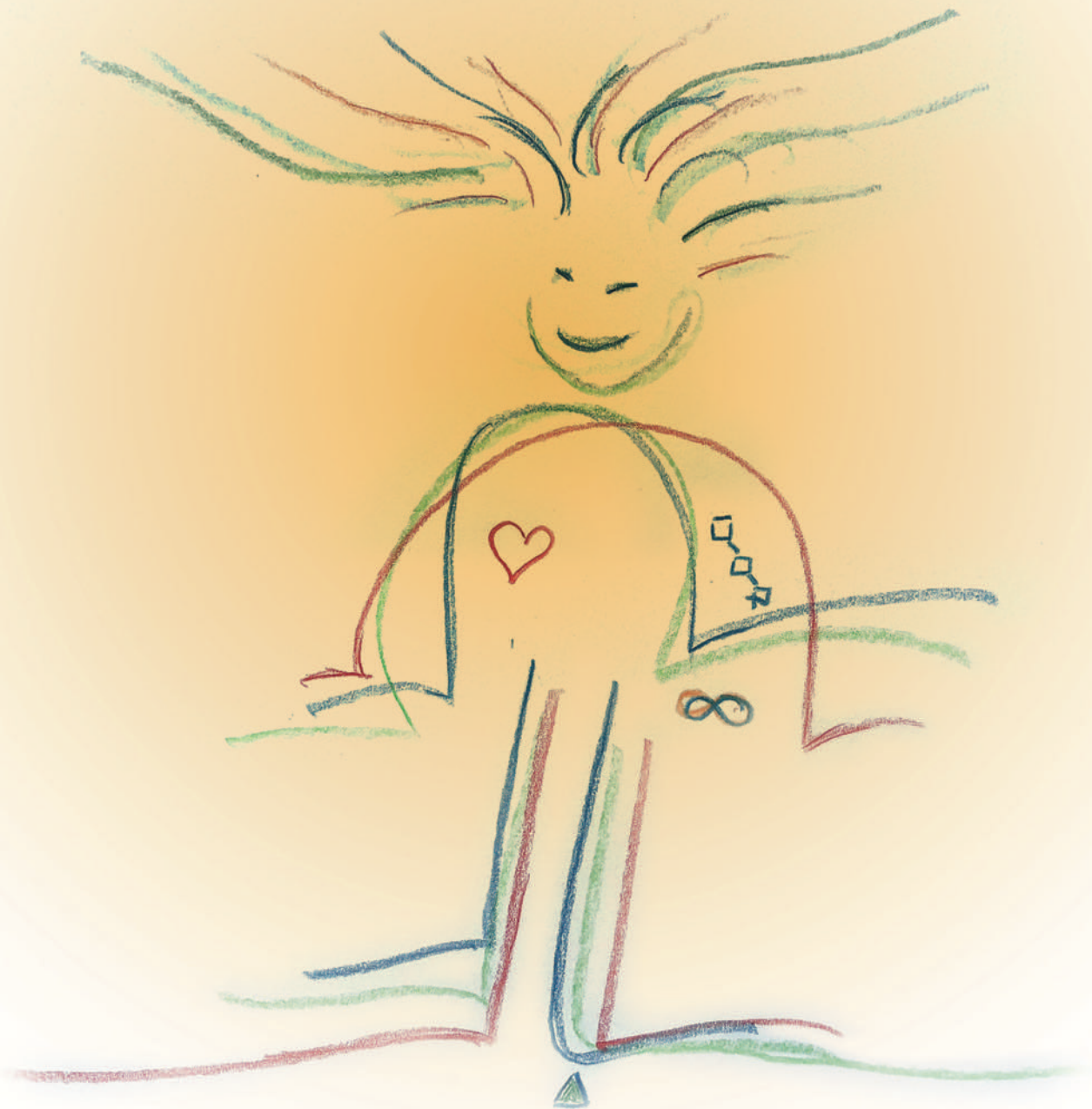




EMBODIED LEADERSHIP

+ Führung.
durch.
Resonanz.



LEHRGANG FÜR FÜHRUNGS.KRAFT

EMBODIED LEADERSHIP

Nutzen Sie die Erkenntnisse
aus der Embodimentforschung
für Ihr Führungshandeln.

Die Wissenschaft belegt, dass Körper und Geist miteinander operierende Systeme sind. Alle Erfahrungen sind im Körper gespeichert – embodied. Embodied Leadership lenkt den Fokus auf jene Wechselwirkungen zwischen biologischen, psychischen und sozialen Prozessen, die die Basis Ihres Führungshandelns bilden.

Durch Globalisierung, Digitalisierung und Differenzierung steigt die Komplexität und Geschwindigkeit für Unternehmen. Dies bedingt neue Entscheidungs- und Handlungsherausforderungen für Führungskräfte. Zweidimensionale logische Schlüsse und gut geplante Vorhaben reichen nicht mehr aus, um gemeinsam zukunftsweisende Antworten für Unternehmen zu finden. Mehrdimensionalität erfordert die Einbeziehung von Intuition und Körper: Feinsinnige Dimensionen, die wir im **Embodied Leadership Lehrgang** erkunden und in Interventionen transformieren. **Damit geben wir Ihnen Steuerungsmethoden an die Hand, mit denen Sie den Anforderungen an Sie als Führungskraft agil und wirkungsvoll begegnen können.**

Unser Denken, Fühlen und Handeln haben eine neurobiologische Basis und viele unserer Verhaltensweisen werden über unsere meist unbewusste körperliche Verfassung – unser Embodiment – bestimmt.

Unser Körper ist das Medium, über das wir mit der Welt in Resonanz gehen. Die Embodiment-Forschung zeigt, dass physiologische, kognitive und emotionale Wechselwirkungsprozesse unsere Wahrnehmung und unser Verhalten über somatische Marker* weit schneller und stärker steuern, als es das Denken allein zu tun vermag.

Grundlegende Führungskompetenzen wie die Fähigkeit, Widersprüche, Unsicherheiten, mehrdeutige Informationen und unterschiedliche Erwartungshaltungen auszuhalten, um in komplexen, unstrukturierten und/oder schwer kontrollierbaren Entscheidungssituationen handlungsfähig zu bleiben, werden durch somatische Marker beeinflusst. **Wie Sie Ihre Körperintelligenz und die Intelligenz sozialer Systeme bewusst nutzen können, ist ausschlaggebend dafür, wie erfolgreich Sie als Führungskraft agieren.**

*Die Bewusstseinsqualität
des Managements bestimmt
die Wandlungsfähigkeit
einer Organisation.*

* **Somatische Marker sind individuell** sehr unterschiedliche verkörperte Erlebnisse, die unser Verhalten meist unbewusst steuern. Im Laufe unseres Lebens werden sie als Gefühle, Denkweisen, Körperempfindungen und -haltungen im emotional-körperlichen Erfahrungsgedächtnis abgespeichert.

Im Lehrgang Embodied Leadership begleiten wir Sie zu mehr Bewusstheit für die Botschaften aus Ihrem Inneren und aus dem Inneren Ihrer Organisation.

ZIELGRUPPE

Unser Angebot richtet sich an Führungskräfte, die ihre Gestaltungskraft neu erfinden und bereichert durch den state of the Art wissenschaftlicher Forschung und embodimentbasierter Praxis neu erleben wollen.

Im Rahmen von drei Modulen und einem Coaching werden Sie Methoden erlernen und eine individuelle Praxis etablieren, die es Ihnen ermöglicht auf Wissen zuzugreifen, das nur über das Verstehen und Erfahren der Zusammenhänge körperlicher, psychischer und kognitiver Prozesse nutzbar ist.

MODUL 1

*SELBSTFÜHRUNG
& EMBODIMENT*

MODUL 2

*EMBODIMENT - BASIERTE
MITARBEITERINNEN &
TEAMFÜHRUNG*

MODUL 3

*ORGANISATIONSGESTALTUNG
& EMBODIMENT*

*NEUROSYSTEMISCHES
KÖRPERCOACHING*



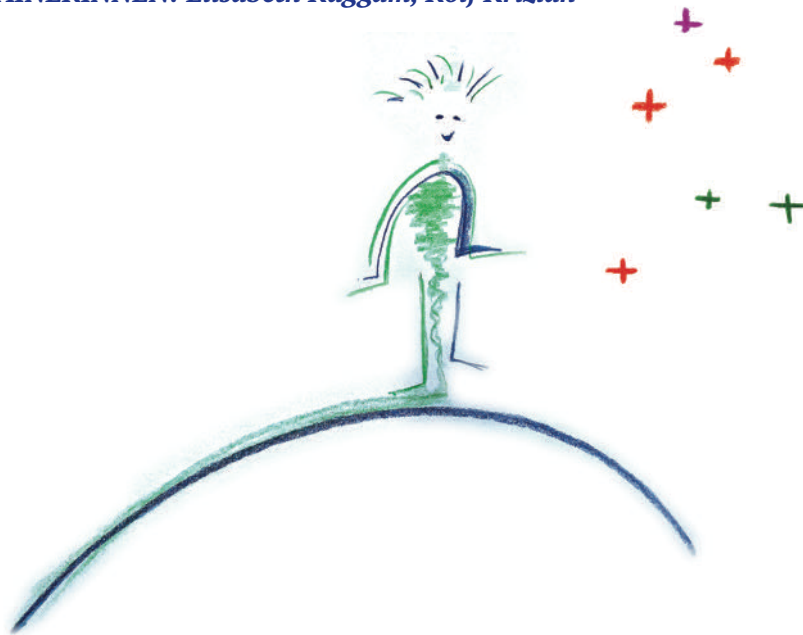
MODUL 1

SELBSTFÜHRUNG & EMBODIMENT

*In diesem Modul werden Sie erforschen, wie Ihre somatischen Marker
Ihr Denken und Handeln ganz unwillkürlich steuern:*

Wie Sie in Kontakt mit Ihrer Körperintelligenz kommen und die Kraft Ihres verkörperten Wissens für die eigene Lebensgestaltung und Ihr Führungshandeln nutzbar machen können. Denn unser Embodiment mit all seinen sensomotorischen Fähigkeiten und strukturellen Kopplungen an die uns umgebende Umwelt bestimmt unser Bewusstsein und unser Verhalten in entscheidender Weise.

TRAINERINNEN: *Elisabeth Raggam, Rolf Krizian*



Körper IQ nutzen

MODUL 2

EMBODIMENT - BASIERTE MITARBEITERINNEN & TEAMFÜHRUNG

Das Gehirn ist darauf ausgerichtet, immer wieder neue neuronale Netze zu bilden, und legt so die Basis für unsere Wandlungs- und Handlungsfähigkeit in der zwischenmenschlich-sozialen Dimension. Kooperation gelingt dann, wenn Gruppen und Teams situations- und kontextadäquate Kommunikationsmuster und Arbeitsweisen herausbilden.

Sie werden sich in diesem Modul jenem Teil Ihrer Führungs-DNA zuwenden, der den Kontakt mit anderen prägt, und erforschen, was in Ihnen Resonanz auslöst; wie sich kognitive und körperliche Dissonanz auf Ihr zwischenmenschliches Handeln auswirkt; welche Intention Ihren Steuerungsinterventionen zu Grunde liegt. Sie werden den Fokus darauf lenken, wie und wo Sie als Führungskraft dialogische Kommunikationsräume eröffnen und so die Intelligenz des Teams nutzen können. Dieser Prozess setzt Innovationspotenzial frei und führt zu Co-Creation im Sinne des Organisationszwecks.

TRAINERINNEN: Elisabeth Raggam, Rolf Krizian



Individuelle & kollektive Steuerungs-DNA freilegen

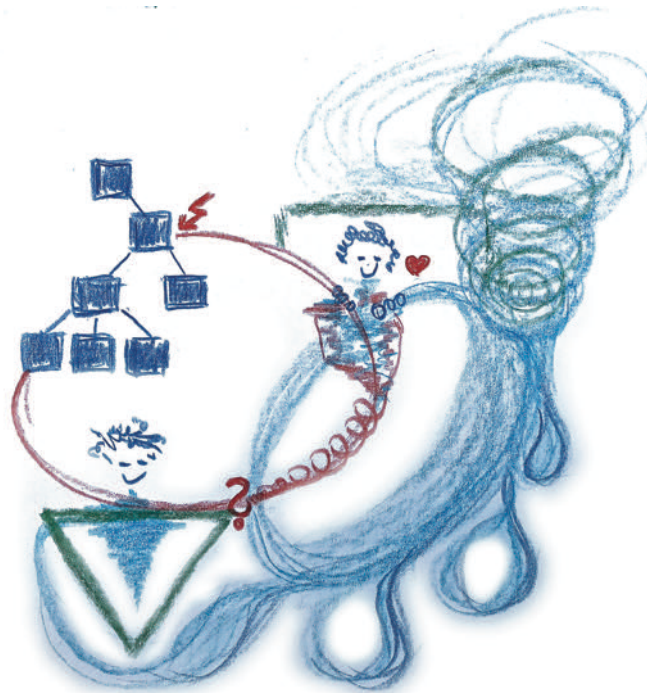
MODUL 3

ORGANISATIONSGESTALTUNG & EMBODIMENT

Der Körper der Organisation ist etwas anderes als die Summe ihrer Strukturen, Prozesse, KundInnenensysteme, Führungskräfte, MitarbeiterInnen. Agile Organisationen brauchen Führungskräfte, die in Resonanz mit der Komplexität des Ganzen sind, und deren Handeln mehr hervorbringt als logische Strukturen und mechanische Prozesse. Holistisches Wahrnehmen sowie die Erkenntnisse daraus in Strukturen und Prozessen abzubilden, sind Voraussetzung für einen flüssigen und gleichzeitig stabilen Organisationskörper und die Basis für eine kollektive Gestaltung der organisationalen Zukunft.

In diesem Modul erleben Sie den Körper der Lehrgangsguppe live an sich selbst und erproben Methoden zum Erspüren – Social Body Sencing – und Gestalten von Organisationen. Sie transferieren dieses Interventions-Können in Ihre aktuellen Lebens- und Arbeitssituationen und nutzen Embodiment auf unterschiedlichen Ebenen, um Zukunft zu gestalten.

TRAINERINNEN: Elisabeth Raggam, Maria Spindler



Organisation in Resonanz erleben & gestalten

NEURO- SYSTEMISCHES KÖRPERCOACHING

Im individuellen Körpercoaching laden wir Sie ein, ein Ihnen zentrales Thema zu vertiefen. So erfahren Sie die Selbstorganisation Ihres bio-psycho-sozialen Systems, entdecken die alten verkörperten Prägungen und verankern neue Wahrnehmungsfiler sowie Verhaltens- und Erlebensmuster im Körper.

COACHES: Elisabeth Raggam und Rolf Krizian

Dieser Lehrgang kann auch massgeschneidert für Ihre Führungskräfte oder einzelne Bereiche als In-House-Angebot gebucht werden.

KONTAKT: Elisabeth Raggam - +43 664 324 36 30 - raggam@melangeC.at

Informationen zum nächsten überbetrieblichen Lehrgang finden Sie unter www.melangeC.at



Die methodische Basis der Lernarchitektur des Lehrganges bilden Inputs zu innovativen Führungstheorien in Verbindung mit ausgewählten embodimentbasierten Theoriemodellen und Körperübungen.

LEHRGANGS STAFF



ELISABETH RAGGAM

Psychologin, systemische Organisationsberaterin, Gruppendynamik- und Embodimenttrainerin, neurosystemischer Körpercoach. Maßschneidung und co-evolutionäre Prozesse, die Nutzung individueller und kollektiver somatischer Intelligenz, dialogische Kommunikationsprozesse sowie agile Beratungsarchitekturen und innovative Prozessdesigns sind Eckpfeiler ihres Wirkens.

www.melangeC.at



ROLF KRIZIAN

Dipl. Sportwissenschaftler, M.A. Systemische Beratung, Coach und Trainer für Einzelpersonen, Unternehmen und Organisationen; Lehrtrainer und Dozent am Milton Erickson Institut in Heidelberg; langjährige Erfahrung als Sport- und Körpertherapeut; Lehrtrainer für Taijiquan nach Patrick Kelly; Leiter der Scola Bildungsakademie.

www.scola-bildungsakademie.de/



MARIA SPINDLER

Internationale Organisationsberaterin, Generative Coach, Speaker, Autorin, Gruppendynamik Trainerin; Lehrende an Post-Graduate Universitäten, Ihre Schwerpunkte: Organisation verflüssigen, Unsicherheit, Komplexität, Lebendigkeit, Zukunft gestalten. 2012 gründete sie das globale Journal Challenging Organisations and Society. Reflective Hybrids©.

www.maria-spindler.at.